

Étude sur les retombées socio-économiques et touristiques de l'agrotourisme et du tourisme gourmand

RAPPORT RÉGIONAL DE LA MONTÉRÉGIE

Afin de démontrer le dynamisme de ce secteur, l'Association de l'Agrotourisme et du Tourisme Gourmand du Québec (AATGQ) a souhaité mettre à jour les informations sur les retombées économiques de ce secteur, au travers des retombées directes et indirectes.

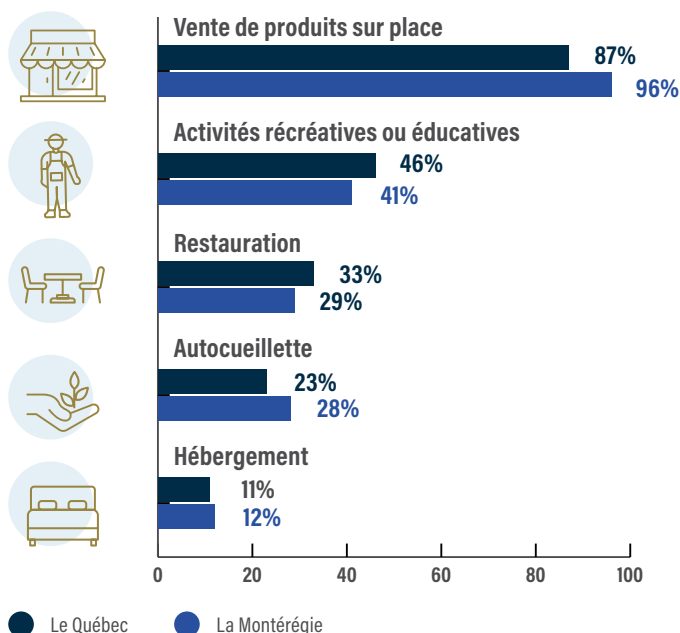
La Montérégie est la région où l'on retrouve le plus grand nombre d'entreprises oeuvrant en agrotourisme et en tourisme gourmand

335 ENTREPRISES

Les producteurs d'alcool, ainsi que les fermes fruitières, maraîchères et de grandes cultures sont celles comptant le plus d'entreprises.

1^{ère}
RÉGION
au Québec

Les types d'activités offertes sur place



Un achalandage total de

4 592 000 VISITES-PERSONNES

Provenance de l'achalandage

	Le Québec	La Montérégie
Cliantèle locale (40 km et moins)	49%	58%
Cliantèle excursionniste	26%	30%
Cliantèle touristique du Québec	17%	8%
Cliantèle touristique hors-Québec	8%	4%

Panier moyen dépensé pour les activités et services

59\$
Le Québec

48\$
La Montérégie

47% DU CHIFFRE D'AFFAIRES TOTAL DES ENTREPRISES provient de l'agrotourisme et du tourisme gourmand

Une moyenne de **7,5 emplois** équivalent temps complet (ETC) par entreprise **VS** une moyenne de **5,2 emplois au Québec**



200 M\$
en dépenses touristiques totales
des excursionnistes et touristes
pour la Montérégie

L'impact économique

Au Québec



178,2 M\$

en retombées économiques
directes pour le PIB



12 781

emplois directs annuellement
soutenus (ETC)



18,7 M\$

en revenus directs pour les
gouvernements

En Montérégie



33,2 M\$

en retombées économiques directes pour le PIB
» **18% des retombées provinciales**



2 885

emplois directs annuellement soutenus (ETC)
» **23% des retombées provinciales**



3,5 M\$

en revenus directs pour les gouvernements
» **19% des retombées provinciales**

**TERROIR
ET SAVEURS
DU QUÉBEC**
ASSOCIATION DE L'AGROTOUTISME ET
DU TOURISME GOURMAND DU QUÉBEC



» Consultez le rapport complet

PARTENARIAT
CANADIEN pour
l'AGRICULTURE

Canada Québec

Ce rapport a
été réalisé par

Raymond Chabot
Grant Thornton
L'instinct de la croissance

Cette étude est une initiative de l'Association de l'Agrotourisme et du Tourisme Gourmand du Québec et fut réalisée grâce au financement offert par l'Accord Canada Québec de mise en oeuvre du Partenariat canadien pour l'agriculture. Cet accord appuie des initiatives stratégiques qui aideront les secteur à croître, à innover et à prospérer.

Ce rapport régional est rendu possible grâce à l'accompagnement et au soutien financier de la Stratégie bioalimentaire Montérégie, ainsi que l'implication de Tourisme Montérégie et La Montérégie, le Garde-Manger du Québec.